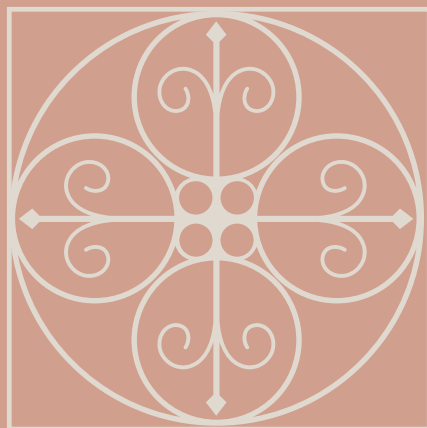


# Preisliste



2019/20

# Gut geplant ist halb gebucht

---

Unvergessliche Urlaubserinnerungen sind im Hotel Sonnenhof inbegriffen! Im Folgenden finden Sie alle Preise für unsere Zimmer und Suiten sowie die Inklusivleistungen in der Übersicht.



# Unsere Zimmer

Alle unsere hochwertig eingerichteten, hohen Zimmer sind mit Klimaanlage, Bad/WC, Föhn, Kühlschrank, Sat-TV mit Flachbildschirm, Wlan, Radio und Safe ausgestattet.

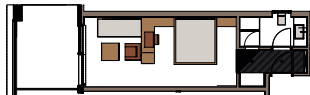


Sommer		05.04. – 14.04. 05.05. – 26.05. 20.10. – 07.11.	14.04. – 05.05. 26.05. – 04.08. 18.08. – 01.09. 06.10. – 20.10.	04.08. – 18.08. 01.09. – 06.10. 07.11. – 12.11.	Winter		29.11. – 01.12. 06.12. – 09.12. 13.12. – 15.12. 20.12. – 23.12. 25.12. – 06.01.	01.12. – 06.12. 09.12. – 13.12. 15.12. – 20.12.
<b>Doppelzimmer Typ A 30m<sup>2</sup> mit Balkon</b>								
1 – 2 Nächte	105,00 €	108,00 €	113,00 €	pro Person & Nacht mit Halbpension	108,00 €	87,00 €		
3 – 6 Nächte	102,00 €	105,00 €	110,00 €					
ab 7 Nächte	94,00 €	102,00 €	106,00 €					
<b>Doppelzimmer Typ B 30m<sup>2</sup> ohne Balkon   Typ C 24m<sup>2</sup> mit Balkon</b>								
1 – 2 Nächte	103,00 €	105,00 €	108,00 €	pro Person & Nacht mit Halbpension	105,00 €	84,00 €		
3 – 6 Nächte	100,00 €	102,00 €	105,00 €					
ab 7 Nächte	91,00 €	97,00 €	102,00 €					
<b>Doppelzimmer Typ D 24m<sup>2</sup> ohne Balkon</b>								
1 – 2 Nächte	99,00 €	102,00 €	104,00 €	pro Person & Nacht mit Halbpension	102,00 €	80,00 €		
3 – 6 Nächte	96,00 €	98,00 €	101,00 €					
ab 7 Nächte	87,00 €	95,00 €	98,00 €					
<b>Einzelzimmer 22–24 m<sup>2</sup> Parterre</b>								
1 – 2 Nächte	105,00 €	106,00 €	107,00 €	pro Person & Nacht mit Halbpension	110,00 €	87,00 €		
3 – 6 Nächte	98,00 €	102,00 €	104,00 €					
ab 7 Nächte	90,00 €	97,00 €	100,00 €					
<b>Einzelzimmer 22–24 m<sup>2</sup> 1.+ 2. Etage</b>								
1 – 2 Nächte	122,00 €	128,00 €	132,00 €					
3 – 6 Nächte	118,00 €	124,00 €	128,00 €					
ab 7 Nächte	106,00 €	121,00 €	123,00 €					

# Unsere neuen Suiten

## Juniorsuite 110, 210 35 m<sup>2</sup> mit Loggia

Ausstattung: Loggia, 1 Doppelbett, Couch, Sitzecke, Klimaanlage, Sat-TV mit Flachbildschirm, Wlan, Telefon, Radio, Safe, Kühlschrank, Eichendielenboden im Landhausstil, Dusche, 1 Zusatzbett oder Babybett möglich. Die Suite ist nach Westen ausgerichtet.



Sommer	05.04. – 14.04.	14.04. – 05.05.	04.08. – 18.08.	Winter	29.11. – 01.12.	01.12. – 06.12.
	05.05. – 26.05.	26.05. – 04.08.	01.09. – 06.10.		06.12. – 09.12.	09.12. – 13.12.
	20.10. – 07.11.	18.08. – 01.09.	07.11. – 12.11.		13.12. – 15.12.	15.12. – 20.12.
1 – 2 Nächte	120,00 €	124,00 €	130,00 €	pro Person & Nacht mit Halbpension	115,00 €	95,00 €
3 – 6 Nächte	116,00 €	122,00 €	125,00 €			
ab 7 Nächte	107,00 €	113,00 €	120,00 €			

## Suite 109 40 m<sup>2</sup> mit Loggia

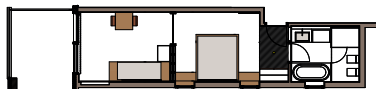
Ausstattung: Loggia, 1 Doppelbett, Couch, Sitzecke, Klimaanlage, Sat-TV mit Flachbildschirm, Wlan, Telefon, Radio, Safe, Kühlschrank, Eichendielenboden im Landhausstil, Bad mit Badewanne und Dusche, 1 Zusatzbett oder Babybett möglich. Die Suite ist nach Südwesten ausgerichtet.



Sommer	05.04. – 14.04.	14.04. – 05.05.	04.08. – 18.08.	Winter	29.11. – 01.12.	01.12. – 06.12.
	05.05. – 26.05.	26.05. – 04.08.	01.09. – 06.10.		06.12. – 09.12.	09.12. – 13.12.
	20.10. – 07.11.	18.08. – 01.09.	07.11. – 12.11.		13.12. – 15.12.	15.12. – 20.12.
1 – 2 Nächte	127,00 €	132,00 €	134,00 €	pro Person & Nacht mit Halbpension	120,00 €	99,00 €
3 – 6 Nächte	122,00 €	127,00 €	130,00 €			
ab 7 Nächte	110,00 €	118,00 €	125,00 €			

## Suite 209 40m<sup>2</sup> mit Loggia

Ausstattung: Loggia, 1 Doppelbett, Couch, Sitzecke, Klimaanlage, Sat-TV mit Flachbildschirm, Wlan, Telefon, Radio, Safe, Kühlschrank, Eichendielenboden im Landhausstil, Bad mit Badewanne und Dusche, 1 Zusatzbett oder Babybett möglich. Die Suite ist nach Südwesten ausgerichtet.



Sommer	05.04. – 14.04. 05.05. – 26.05. 20.10. – 07.11.	14.04. – 05.05. 26.05. – 04.08. 18.08. – 01.09. 06.10. – 20.10.	04.08. – 18.08. 01.09. – 06.10. 07.11. – 12.11.	Winter	29.11. – 01.12. 06.12. – 09.12. 13.12. – 15.12. 20.12. – 23.12. 25.12. – 06.01.	01.12. – 06.12. 09.12. – 13.12. 15.12. – 20.12.
	1 – 2 Nächte	127,00 €	132,00 €		134,00 €	pro Person & Nacht mit Halbpension
3 – 6 Nächte	122,00 €	127,00 €	130,00 €			
ab 7 Nächte	110,00 €	118,00 €	125,00 €			

## Attikajuniorsuite 322 45m<sup>2</sup> mit Velux Cabrio Fenster

Ausstattung: Velux Cabrio Fenster, 1 Doppelbett, Sitzecke, Klimaanlage, Sat-TV mit Flachbildschirm, Wlan, Telefon, Radio, Safe, Kühlschrank, Eichendielenboden im Landhausstil, Bad und Dusche, 1 Zusatzbett oder Babybett möglich. Die Suite ist nach Nordosten mit Bergblick zur Texelgruppe ausgerichtet.



Sommer	05.04. – 14.04. 05.05. – 26.05. 20.10. – 07.11.	14.04. – 05.05. 26.05. – 04.08. 18.08. – 01.09. 06.10. – 20.10.	04.08. – 18.08. 01.09. – 06.10. 07.11. – 12.11.	Winter	29.11. – 01.12. 06.12. – 09.12. 13.12. – 15.12. 20.12. – 23.12. 25.12. – 06.01.	01.12. – 06.12. 09.12. – 13.12. 15.12. – 20.12.
	1 – 2 Nächte	117,00 €	122,00 €		126,00 €	pro Person & Nacht mit Halbpension
3 – 6 Nächte	112,00 €	117,00 €	120,00 €			
ab 7 Nächte	101,00 €	108,00 €	115,00 €			

## Attikasuite 324 60m<sup>2</sup> mit Velux Cabrio Fenster

Ausstattung: Velux Cabrio Fenster, 1 Doppelbett, Couch, Sitzecke, Klimaanlage, Sat-TV mit Flachbildschirm, Wlan, Telefon, Radio, Safe, Kühlschrank, Eichendielenboden im Landhausstil, Bad und

Dusche, 1 Zusatzbett oder Babybett möglich. Die Suite ist nach Süden ausgerichtet.



Sommer	05.04. – 14.04. 05.05. – 26.05. 20.10. – 07.11.	14.04. – 05.05. 26.05. – 04.08. 18.08. – 01.09. 06.10. – 20.10.	04.08. – 18.08. 01.09. – 06.10. 07.11. – 12.11.	Winter	29.11. – 01.12. 06.12. – 09.12. 13.12. – 15.12. 20.12. – 23.12. 25.12. – 06.01.	01.12. – 06.12. 09.12. – 13.12. 15.12. – 20.12.
	1 – 2 Nächte	120,00 €	124,00 €		130,00 €	pro Person & Nacht mit Halbpension
3 – 6 Nächte	116,00 €	122,00 €	125,00 €			
ab 7 Nächte	107,00 €	113,00 €	120,00 €			



Die Preise verstehen sich pro Person und Tag bei einer Standardbelegung von 2 Personen im Doppelzimmer oder Suite, 1 Person im Einzelzimmer mit Halbpension. Für alle Personen ab 14 Jahren wird eine Ortstaxe von 1,50 Euro pro Person und Nacht eingehoben. Diese Abgabe ist in den Preisangaben der Preisliste nicht enthalten. Für das Silvestermenü berechnen wir einen Zuschlag von 45,00 Euro pro Person.

Zimmer mit Frühstück: abzüglich 15,00 Euro. Kinderpreise im Elternzimmer: 0–2 Jahre 25%. Bei zwei vollzahlenden Personen: 3–7 Jahre 40%, 8–16 Jahre 60%. Dritte Person im Zimmer: 80%. Hunde auf Anfrage (ohne Verpflegung): 10,00 Euro pro Tag. Tiefgarage: 8,00 Euro pro Tag. Bitte haben Sie Verständnis dafür, dass in unseren Räumlichkeiten nicht geraucht werden darf.

# Inklusivleistungen 2019/20

---

- Alle Zimmer und Suiten verfügen über eine Klimaanlage.
- Als Partnerhotel der Therme Meran erhalten Sie dort 10% Ermäßigung.
- Reichhaltiges Frühstücksbuffet von 7.30 bis 10.00 Uhr.
- Genießen Sie täglich ein Menü nach Wahl sowie unser umfangreiches Salat- und Käsebuffet in unserem Speisesaal mit Klimaanlage.
- 1x wöchentlich servieren wir Ihnen einen Aperitif.
- Ein kuscheliger Bademantel, Badeslipper und -handtücher sorgen für Wohlbefinden im Bad und Wellnessbereich.
- Tanken Sie neue Energie in unserem Wellnessbereich mit Erlebnisdusche, Sauna, Biosauna, Dampfbad und Whirlpool.
- In unserem Park finden Sie vom 05. April bis 04. November ein beheiztes Freischwimmbad (29°C) und viel Platz zum Entspannen und Genießen sowohl in der Sonne als auch im Schatten.
- Kostenlose Nutzung unseres Fitnessraumes.
- Ein Parkplatz im Freien steht Ihnen während des Aufenthaltes kostenfrei zur Verfügung.
- Aktuelle Tageszeitungen und Zeitschriften liegen zur Ansicht für Sie bereit.
- Stadtführer/-pläne sowie Wanderkarten stellen wir Ihnen gerne leihweise zur Verfügung.
- Als Gast unseres Hauses erhalten Sie 20% Ermäßigung auf das Greenfee im Golfclub Passeier.
- Nutzen Sie unsere kostenlose WLAN-Verbindung in den Zimmern, Suiten und in der Lobby.
- Bis zum 30. Juni 2019 und ab dem 15. Oktober 2019 erhalten Sie von uns die MeranCard.
- Ab 01. Juli 2019 erhalten Sie von uns die BusCard Meran und Umgebung bei einem Aufenthalt ab 7 Nächten.
- Mehrwertsteuer inklusive.

Check-in: von 14.00 bis 22.00 Uhr

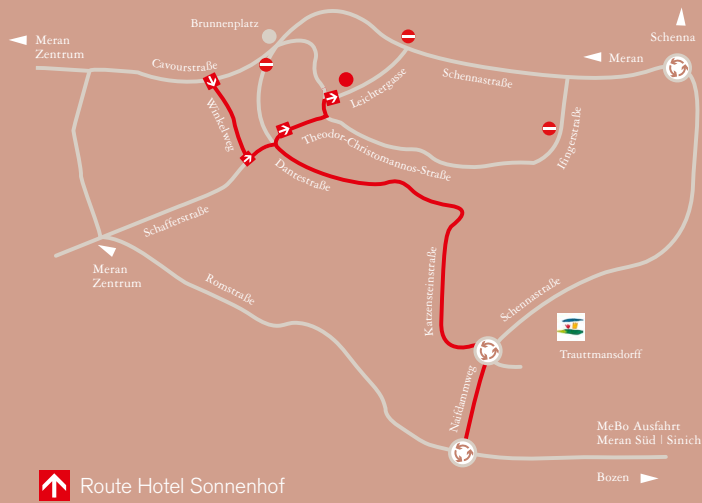
Check-out: bis 11.00 Uhr

## Verbindliche Reservierung

---

- Für Ihre Reservierung benötigen wir eine Anzahlung von 200,00 Euro mittels Kreditkarte oder an folgende Bankkoordinaten:  
Raiffeisenkasse Meran  
IBAN: IT45P0813358590000309103210  
BIC: RZSBIT21919
- Bei Stornierung ab drei Wochen vor Buchungstermin stellen wir drei Tage in Rechnung.  
Bei Stornierung ab fünf Tagen vor Buchungstermin, bei vorzeitiger Abreise oder verspäteter Ankunft berechnen wir den gesamten Buchungsbetrag.

Ihr schnellster Weg zu uns! Der rote  
Leitpfad im Meraner Hotelzonensystem  
bringt Sie direkt zum Sonnenhof.  
Achten Sie auf die Schilder mit unserem  
Hotelnamen – sie erleichtern Ihnen  
zusätzlich die Orientierung.



Hotel Sonnenhof  
Fam. Brandstätter  
Leichtergergasse 3 · I-39012 Meran  
Tel. +39 0473 233 418  
Fax +39 0473 233 383  
info@sonnenhof-meran.com  
www.sonnenhof-meran.com

